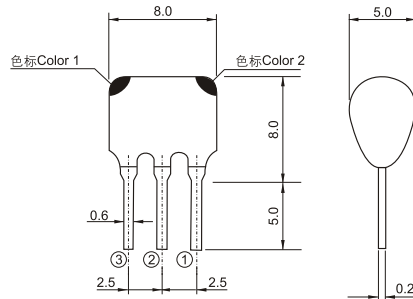
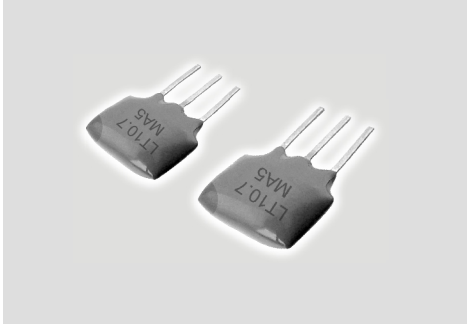


LT10.7 SERIES

外形尺寸 · DIMENSIONS (mm)



- ① 输入 Input
- ② 接地 Gground
- ③ 输出 Output

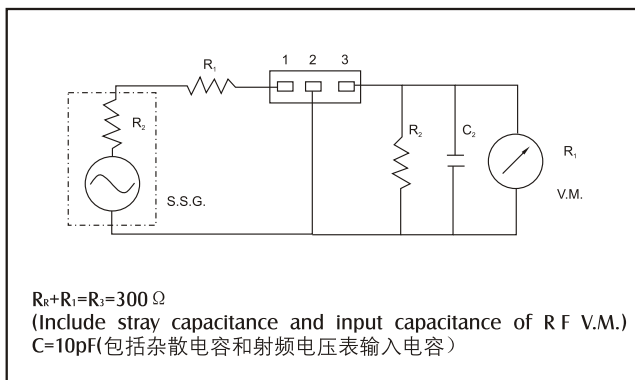
色标1: MA5、MS2、MJA10用
色标2: MS3、MJ、MHY用

调频收音机用 · LT10.7 SERIES CERAMIC FILTER FOR FM RADIO

| MODEL 型号 | 3dB BAND WIDTH 3分贝带宽 (KHz) | 20dB BAND WIDTH 20分贝带宽 (KHz)max | INSERTION LOSS 插入损耗 (dB)max | StOP BAND ATT (9~12KHz) 阻带防卫度 (db)min |
|-------------|-------------------------------------|--|-----------------------------------|--|
| LT10.7MA20 | 330±50 | 680 | 4±2 | 30 |
| LT10.7MA5 | 280±50 | 650 | 6 | 30 |
| LT10.7MS2 | 230±50 | 600 | 6 | 40 |
| LT10.7MS3 | 180±50 | 520 | 7 | 40 |
| LT10.7MJ | 150±50 | 400 | 10 | 35 |
| LT10.7MHY | 110±50 | 350 | 7±2 | 30 |

测量线路 · TEST CIRCUIT

规格 · STANDARD TULE



| 中心频率 CENTER FREQUENCY | 色标 COLOR |
|-----------------------|----------|
| D:10.64MHz±30KHz | 黑 BLACK |
| B:10.67MHz±30KHz | 蓝 BLUE |
| A:10.70MHz±30KHz | 红 RED |
| C:10.73MHz±30KHz | 橙 ORANGE |
| E:10.76MHz±30KHz | 白 WHITE |